

Scheda tecnica installazione

Allarme acustico

CITROEN JUMPER *model year 2014*

Vettura verificata il 10/2014



Ref. LITWPA9780

Le informazioni tecniche incluse nel seguente manuale sono da ritenersi puramente indicative e l'azienda produttrice non si assume alcuna responsabilità relativamente alle stesse.

Il personale tecnico preposto all'installazione è tenuto a verificare con la dovuta diligenza e sotto la propria responsabilità le informazioni riportate a secondo il tipo di vettura (es. punti di connessione specifici del modello).

NORME D'INSTALLAZIONE



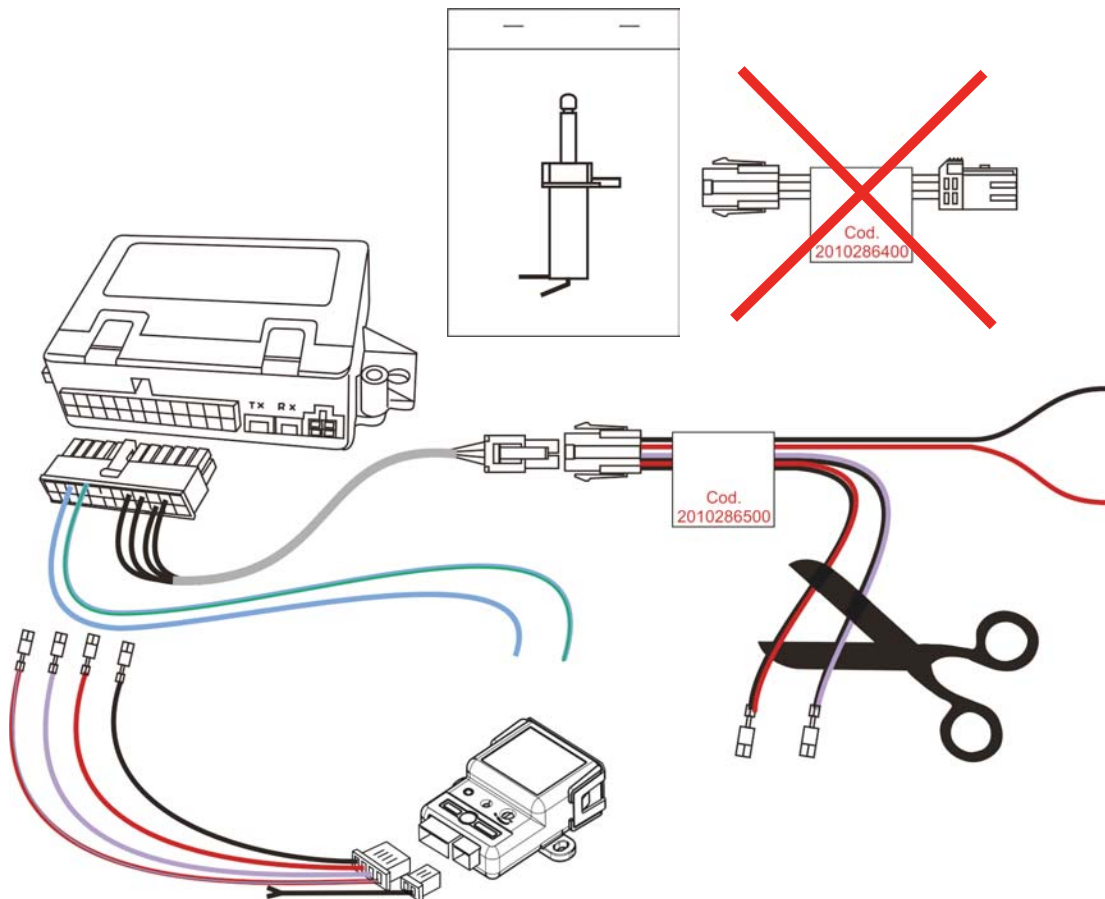
- Prima di eseguire qualsiasi operazione **STACCARE IL MORSETTO NEGATIVO DELLA BATTERIA.**
- L'allarme deve essere installato esclusivamente all'interno dell'abitacolo vettura, mentre la sirena in un punto protetto all'interno del vano motore o nei passaruota.
- Per il fissaggio delle parti, è consigliato utilizzare del velcro.
- Evitare nel modo più assoluto connessioni elettriche di tipo rapido.
- Per le connessioni all'impianto della vettura effettuare la saldatura del filo isolando la giuntura tramite nastro isolante, o eventualmente i connettori originali inclusi nel kit.

PROGRAMMAZIONI necessarie per il funzionamento dell'allarme



Prima dell'installazione, tramite il programmatore, selezionare :
Il **passo 10** (COMANDO FRECCHE) e selezionare **POTENZA**.
Il **passo 25** (SETUP MODULO) e selezionare **59A FIAT "6"** e **TRASPONDER ON**.

PREDISPOSIZIONE CABLAGGIO



NB In questa vettura, è necessario eliminare i faston presenti sul cablaggio interfaccia 2010286500, la connessione alla rete CAN del veicolo verrà realizzata tramite saldatura (vedi capitolo COLLEGAMENTO CAN BUS)

Posizionamento sirena

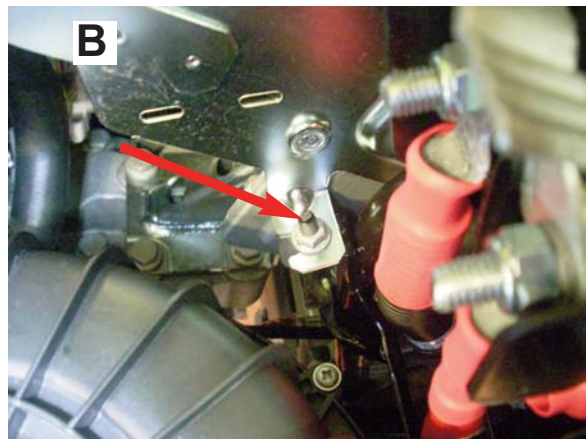
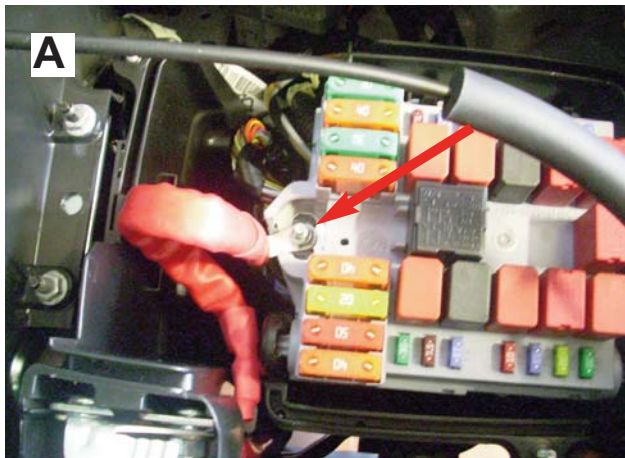
Fissare la sirena sfruttando il bullone sulla staffa di metallo vicina alla predisposizione dei poli positivi nel vano motore lato guida.



Collegamento alimentazione sirena

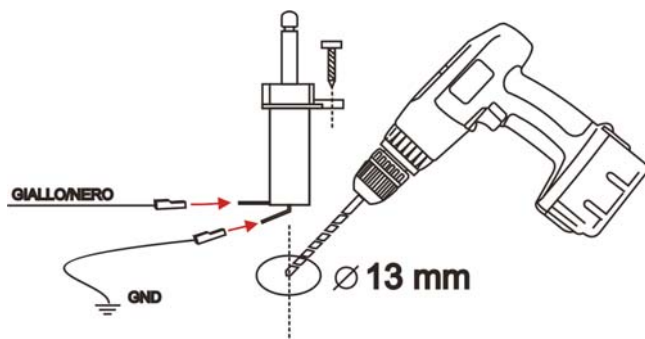
Tramite il faston ad occhiello diametro 6 mm in dotazione collegare il filo **ROSSO** del cablaggio sirena alla predisposizione originale nella scatola fusibili vicino alla batteria. **Foto A.** Tramite il faston ad occhiello diametro 6mm in dotazione collegare il filo **NERO** del cablaggio sirena al bullone che fissa la staffa di metallo vicino alla predisposizione dei positivi nel vano motore lato guida. **Foto B.**

N.B.: Per il collegamento positivo fisso si consiglia di proteggere la linea interponendo un fusibile da minimo 5A.



Posizionamento pulsante cofano

Installare il pulsante sulla parte piana a fianco del distanziale cofano lato guida.



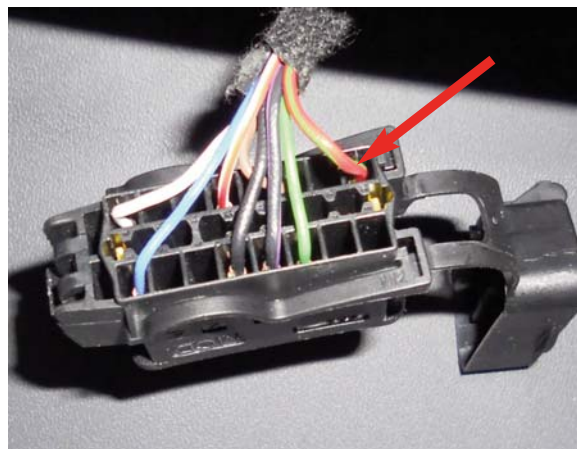
Posizionamento centralina allarme

Con il velcro in dotazione, fissare la centralina allarme sulla parte piana dietro alla centralina body in alto a destra sotto il cruscotto lato guida.



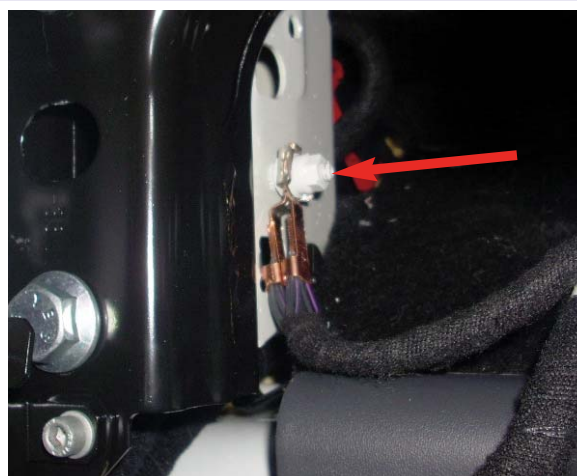
Collegamento positivo fisso +30

Collegare il filo **ROSSO** del cablaggio interfaccia al filo **ROSSO/VERDE pos.8** nel connettore nero della presa EOBD fissata sotto la centralina body sotto il cruscotto lato guida.



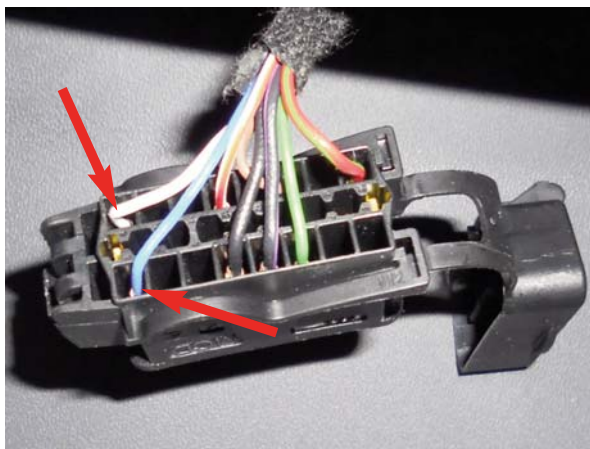
Collegamento negativo

Tramite il faston ad occhiello diametro 6 mm in dotazione collegare il filo **NERO** del cablaggio interfaccia alla predisposizione originale posta sul fianco sinistro della centralina body dietro al cruscotto lato guida.



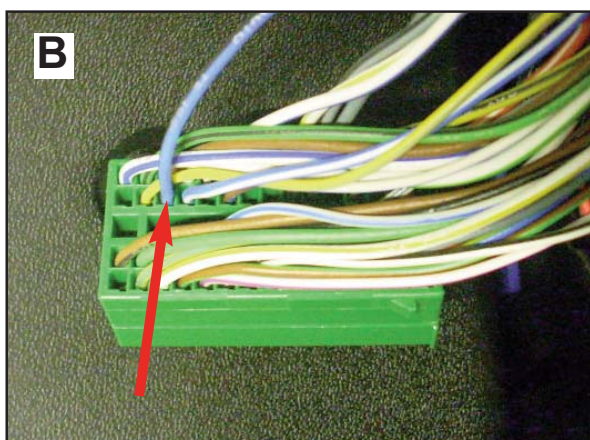
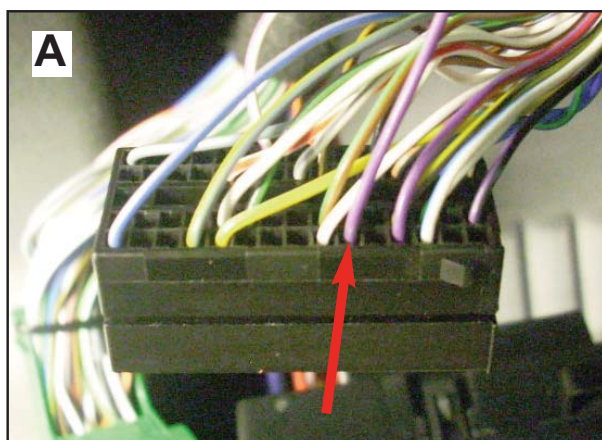
Collegamento Can Bus

Collegare il filo **ROSSO/NERO** del cablaggio allarme al filo **BLU pos.1** e il filo **VIOLA/NERO** del cablaggio allarme al filo **BIANCO pos.9** nel connettore nero della presa EOBD fissata sotto la centralina body sotto il cruscotto lato guida.



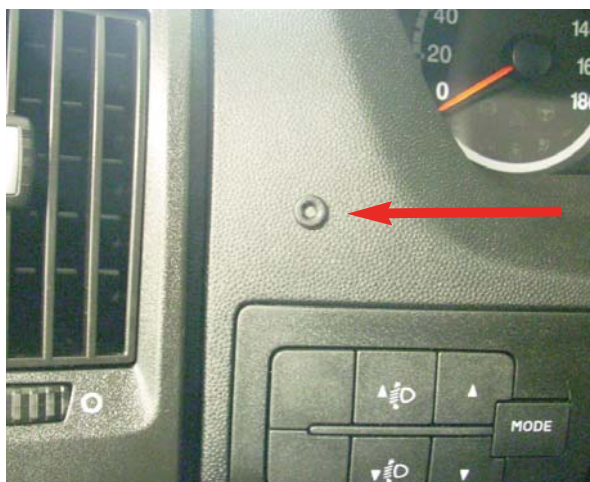
Collegamento indicatori di direzione.

Collegare il filo **AZZURRO/VERDE** del cablaggio allarme al filo **VIOLA/ARANCIO pos.55** nel connettore grigio a 60 poli sulla parte posteriore della centralina body sotto il cruscotto lato guida. **Foto A.** Collegare il filo **AZZURRO** del cablaggio allarme al filo **BLU/NERO pos.18** nel connettore verde a 60 poli sulla parte anteriore della centralina body sotto il cruscotto lato guida. **Foto B.**



Posizionamento led

Posizionare il led sulla cornice a sinistra del quadro strumenti.
Praticare un foro di 6mm. Inserire il led nel supporto solo dopo aver posizionato lo stesso nel foro precedentemente realizzato.



Posizionamento capsule ultrasuoni

Installare il supporto capsule sulla parte soprastante lo specchietto retrovisore abitacolo.

N.B. In questa vettura seguire le indicazioni riportate sul manuale installatore **“INSTALLAZIONE SU COPERTURA PLASTICA”**.



SOLO DOPO TERMINATA L'INSTALLAZIONE ELETTRICA COLLEGARE IL MORSETTO NEGATIVO DELLA BATTERIA. abbinare la sirena wireless (**vedi pag.11 del manuale installatore**)

COMPANY WITH QUALITY SYSTEM
CERTIFIED BY DNV
= UNI EN ISO 9001:2008 =

COMPANY WITH QUALITY SYSTEM
CERTIFIED BY DNV
= ISO/TS16949:2009 =

COMPANY WITH QUALITY SYSTEM
CERTIFIED BY CSQ
= UNI EN ISO 14001:2004 =